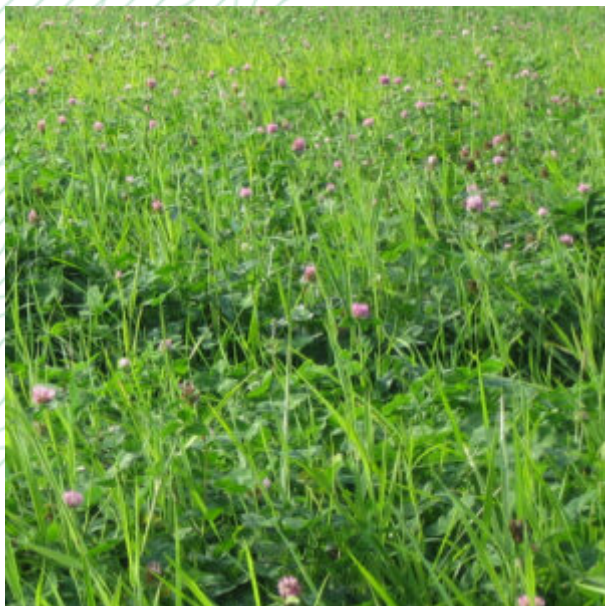


# APILAINEN NIITTONURMISEOS




Valmis apilaa sisältävä rehunurmiseos

Säilörehu

Laidunnus

 KYLVÖMÄÄRÄ 25-30 KG/HA

 KYLVÖSYVYYS 1-2 CM

 PAKKAUSKOKO 20 KG

## Lukuarvot

Asteikolla 1-9, jossa 9 korkein/kuvaavin arvo

NIITETTÄVYYS



KUIVUUDENKESTÄVYYS



HAPPAMUUDENKESTÄVYYS



SATOISUUS



JUURISTOMASSA



LAIDUNNETTAVUUS



KOSTEUDENKESTÄVYYS



VILJELYVARMUUS



ODELMAN KASVU



KASVUUNLÄHTÖ



## Ominaisuudet

Timotei on seoksen viljelyvarmin heinä

Niittynurmikka kuroo aukkoja ja menestyy kosteallakin kasvupaikalla

Englanninraiheinä nostaa ensimmäisen vuoden satoa

Apilat lannoittavat maata ja parantavat rehulaatua

## Käyttö

Soveltuu parhaiten kahden niiton säilörehuksi ja heinäksi

## Huomioita

Apilan siemenet valmiiksi bakteeriympätty

## Seoskoostumus

---

50 % timotei Tenho/Nuutti/Tryggve

10 % englanninraiheinä Riikka/Mathilde

10 % puna-apila Ilte/SW Yngve/Rozeta

5 % valkoapila Jögeva4/SW Hebe/Klondike

15 % nurminata Kasper/SW Minto/Arni

5 % niittynurmikka Balin

5 % alsikeapila Frida

Lajikemuutokset mahdollisia